

FONCTION LINGE

Workwear, un entretien délicat

ENTRETIEN

LES EPI EN MAL D'ENTRETIEN

C'est un constat alarmant qu'a dressé une étude sur l'entretien des vêtements EPI commanditée par le Geist (Groupement des entreprises et industries des services textiles).

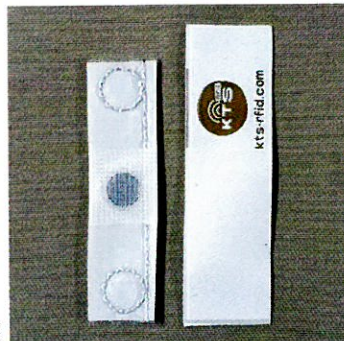
Dans cette enquête réalisée par Junior Essec, auprès de plus de 200 responsables donneurs d'ordres et porteurs de vêtements EPI dans un secteur à risques élevés (métallurgie et assimilés), il ressort que 80 % des entreprises ne connaissent pas les normes qui s'appliquent à leurs vêtements et à leur entretien.

Quant aux porteurs, 98 % ignorent le nombre maximum de cycles de lavage de leurs EPI. Parmi les entreprises interrogées, 53 % laissent à la charge de leurs salariés l'entretien des EPI.

Des vêtements qui, dans 25 % des cas, sont lavés avec le linge familial, avec des dangers potentiels. Contrairement à d'autres équipements (masques, harnais, chaussures de sécurité, etc.), les vêtements de protection ne sont pas clairement identifiés comme EPI. Il en résulte que 82 % des porteurs ne prennent pas connaissance des notices d'utilisation des vêtements et 90 % avouent avoir un défaut d'information à leur sujet.

Suite à cette étude, le Geist entend rappeler que l'entretien d'un vêtement EPI ne se résume pas à un simple nettoyage comme le pense la majorité des répondants de l'enquête. Ces vêtements exigent des traitements particuliers à des températures de lavage et de séchage différenciées pour garantir une bonne durabilité des articles textiles et surtout assurer une protection optimale de l'utilisateur. Ces conditions se traduisent dans les centres de traitement par des programmes de lavage spécifiques. Les processus de réparations de ces vêtements EPI doivent également respecter un cahier des charges précis répondant aux normes ISO et bénéficier de contrôles réguliers. Les coutures doivent être à l'épreuve des différents risques auxquels sont exposés les utilisateurs (feu, acide, haute visibilité, etc.).

L'ÉTIQUETTE DAC 300 UHF DE KTS RFID, UN TAG RÉSISTANT IDÉAL POUR LES VÊTEMENTS DE TRAVAIL



Les vêtements de travail et plus particulièrement les EPI exigent un suivi rigoureux des conditions d'entretien et du nombre de cycles de lavage. Les tag RFID permettent un suivi précis. Brevetée, l'étiquette RFID passive DAC 300 UHF est dédiée à l'industrie de l'habillement et de la blanchisserie, y compris les vêtements de travail, pour l'identification des articles

textiles, la traçabilité et l'application antivol. Grâce à son système unique d'antenne double boucle, sa lecture est facilitée et précise, même si les articles sont en vrac (40 balises lues à la seconde). Résistante aux hautes températures et à la pression, et de taille réduite (37 x 15 x 1 mm), elle se place très facilement dans les ourlets.



DF



3 QUESTIONS À...

NATHALIE MATIGNON, DÉLÉGUÉE GÉNÉRALE, GEIST

Quel était le but de l'étude Geist - Junior Essec, sur l'entretien des EPI ?

C'est la première fois que le Geist fait réaliser une étude sur les EPI. Avec l'entrée en vigueur de la nouvelle réglementation EPI le 21 avril 2019, il nous a semblé opportun de sonder les entreprises et leurs employés pour faire un état des lieux des usages et connaissances en matière de vêtements EPI. L'étude a montré une totale méconnaissance de leur entretien. Toutefois, il faut souligner un point positif, 83 % des entreprises qui confient leurs vêtements à des entreprises de location souhaitent poursuivre cette formule.

Les résultats de cette étude vous ont-ils surpris ?

Nous avons déjà par nos adhérents des remontées qui indiquaient que les exigences en termes d'entretien des EPI étaient dans l'ensemble mal connues des utilisateurs. En revanche, nous avons été extrêmement surpris de l'ampleur du phénomène. Il n'y a pas, à ce jour en tout cas, parmi l'échantillon interrogé, de réelle prise de conscience des risques liés à l'entretien des EPI, tant sur le plan de la sécurité du porteur, que sur l'impact environnemental.

Quelles actions comptez-vous mettre en place ?

Il nous est apparu que nous avons un rôle à jouer pour diffuser l'information sur l'entretien des EPI. Les membres du Geist sont en mesure d'accompagner autant les TPE que les plus grandes entreprises, en proposant une solution globale incluant l'évaluation des risques et des conseils sur mesure. Les standards de la profession incluent un entretien régulier, la traçabilité, le contrôle et la réparation des vêtements, et son remplacement si nécessaire. Nous nous rapprochons des grandes fédérations professionnelles pour intervenir lors de colloques et mettre à disposition de leurs donneurs d'ordres et porteurs des outils, pour qu'ils puissent mieux comprendre les contraintes des EPI.